

# DESCUBRE TU ENERGÍA

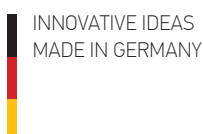


## Pantallas de gran formato Solarfox® para visualizar la energía solar

¡Cuenta su historia sostenible!

Muestre las características y tecnologías de energía verde de sus edificios.

Catálogo de productos



# Visualización de la energía

Electricidad solar. Consumo propio. Autarquía energética.

¿Cómo mostrar los datos de una manera convincente y fácil de comprender?

Los datos de energía pueden ser muy poderosos, es decir, si usted puede entender lo que le está diciendo.

Solarfox® visualiza el flujo de energía dentro de un edificio con un toque atractivo para el público. De esta manera, se puede hacer un seguimiento en cualquier momento en que el edificio genere más energía de la que necesita, cuando se cargan las baterías o cuando se utiliza la red eléctrica. Una animación muestra la dirección del flujo de corriente y atrae la atención de los observadores.



La atractiva visualización del flujo de energía permite una fácil comprensión.



# Pantalla solar

## y un innovador tablón de anuncios

Solarfox® muestra datos energéticos actuales de fuentes de energía renovables y sistemas de energía solar de una manera innovadora. Las visualizaciones presentan valores clave con contenido variable en un ciclo infinito. El usuario puede configurar individualmente cómo se presenta la información en la pantalla, ya sea en secuencia, escalas de tiempo o imágenes. Todo el contenido puede ser adaptado

para satisfacer las necesidades de los usuarios individuales. El contenido y los informes, así como las imágenes y los vídeos, también se pueden complementar. Además, puede seleccionar entre un gran número de plantillas. Las pantallas son fáciles de manejar y se pueden gestionar en línea a través de un navegador web.

## ¡Seis razones convincentes!

### 1 Visualización de varios sistemas

Las pantallas Solarfox® pueden presentar datos de producción solar de diferentes sistemas fotovoltaicos y de generación, independientemente de su ubicación. Es posible acumular los datos de salida solar o presentar datos individuales en cada sistema.

### 2 Tablón de anuncios Innovador

El sistema es adecuado para la integración con avisos digitales. Simplemente integre su propio texto, imágenes, archivos de Office o sitios web. Toda la información se puede reproducir en un bucle.

### 3 Atractivo diseño en línea

La plataforma de gestión en línea ofrece un acceso cómodo a todos los contenidos mostrados en todo momento. Puede utilizar un navegador Web de su elección para simplemente cambiar o añadir contenido. Todo lo que se necesita es una conexión a Internet.

### 4 Visualización de diferentes sistemas

Además de consolidar los datos de rendimiento de diferentes sistemas de monitorización y marcas, las pantallas Solarfox® también pueden presentar datos sobre otras formas de energía, como la energía eólica, la biomasa y CCE.

### 5 Ahorre energía y aumente la concienciación

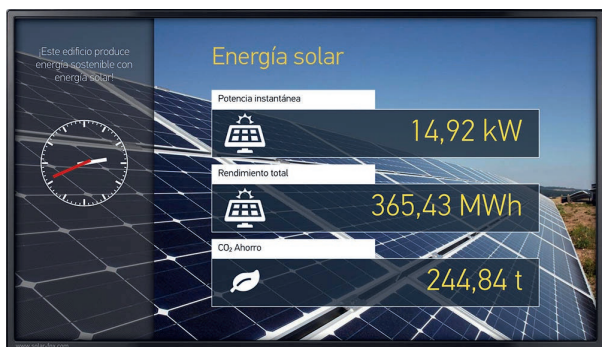
Solarfox® crea conciencia sobre las energías renovables y le ayuda activamente a ahorrar energía. También tiene la opción de presentar datos de consumo de energía y sistemas de almacenamiento.

### 6 Embajador para la protección del clima

¿Está dando un buen ejemplo? Solarfox le permite visualizar su contribución activa a la sostenibilidad y a la protección del medio ambiente. Usted también podría convertirse en embajador de la producción de energía sostenible.

# Pantallas solares de gran tamaño

## para uso en interiores

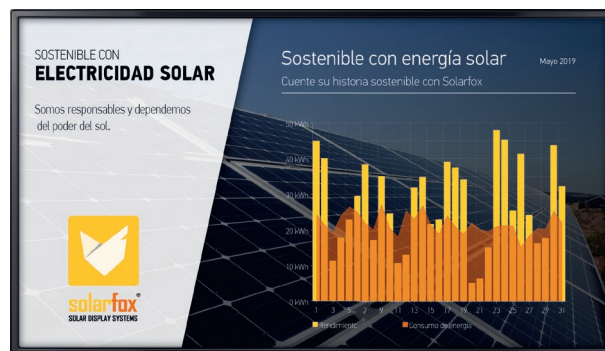


INTERIOR

### Solarfox® Serie SF-100

61 cm (24") a 81 cm (32")

La serie SF-100 es adecuada para uso en interiores. Esta serie de modelos es la oferta perfecta para principiantes, a los cuales les gusta la funcionalidad optimizada en costes. Las pantallas pueden funcionar hasta 10 horas al día o encenderse y apagarse mediante un temporizador. Aquí encontrará información detallada sobre la gama de funciones: [www.solar-fox.com](http://www.solar-fox.com)



INTERIOR - PROFESIONAL

### Solarfox® Serie SF-300

61 cm (24") a 140 cm (75")

La serie SF-300 ha sido desarrollada para uso profesional en interiores. La tecnología de panel de la pantalla está diseñada para tiempos de funcionamiento prolongados y ofrece presentaciones sin reflexión y ángulos visuales de hasta 178°. Las herramientas también se pueden configurar individualmente para cada día mediante una función de temporizador automatizada

Solarfox SF-100 para uso en interiores			Solarfox SF-300 para uso en interiores						
Tamaño	24"	32"	24"	32"	43"	49"	55"	65"	75"
Diagonal de la pantalla:	61 cm	81 cm	61 cm	81 cm	107 cm	124 cm	140 cm	165 cm	191 cm
Dim. (ALxANxPR) en cm:	55 x 33 x 5.9	73 x 43 x 5.6	55 x 33 x 5.9	73 x 43 x 5.6	97 x 56.4 x 3.9	110 x 63.6 x 3.9	124 x 71.5 x 3.9	146 x 84 x 4	168 x 96 x 6
Dim. (ALxANxPR) incl. WM en cm:	55 x 33 x 7.9	73 x 43 x 10.5	55 x 33 x 7.9	73 x 43 x 10.4	97 x 56.4 x 9.2	110 x 63.6 x 8.9	124 x 71.5 x 9.7	146 x 84 x 9	168 x 96 x 12
Color de la carcasa:	Negro	Plateado	Negro	Negro	Negro	Negro	Negro	Negro	Negro
Peso de la pantalla:	3.5 kg	7.2 kg	3.6 kg	6.8 kg	12.4 kg	17.3 kg	19.2 kg	31 kg	46 kg
Consumo de energía (operación):	< 29 W	< 45 W	< 34 W	< 60 W	< 70 W	< 75 W	< 80 W	< 105 W	< 250 W
Consumo de energía (en espera):	8 W	8 W	8 W	8 W	8 W	8 W	8 W	8 W	8 W

La información técnica detallada está disponible en: [www.solar-fox.com](http://www.solar-fox.com). El peso y el consumo de energía pueden variar según el modelo.

# Pantallas solares de gran tamaño para uso en exteriores



EXTERIOR - PROFESIONAL

## Solarfox® Serie SF-600

117 cm (46") a 140 cm (55")

La nueva serie SF-600 está equipada con una robusta carcasa impermeable IP56. Un vidrio antirreflejos de alta calidad con protección contra el vandalismo y un brillo muy alto para usar en condiciones de luz brillante hacen que la nueva serie Solarfox Outdoor llame la atención. La pantalla tiene un moderno sistema de refrigeración con un intercambiador de calor sin filtro. La construcción plana de solo 8,5 cm permite un montaje en pared visualmente atractivo

Solarfox SF-600 para uso en exteriores		
Tamaño	46"	55"
Diagonal de la pantalla:	117 cm	139 cm
Dim. (ALxANxPR) en cm:	107 x 62.4 x 8.5	126 x 73.1 x 8.5
Dim. (ALxANxPR) incl. WH en cm:	Ver hoja de datos	
Color de la carcasa:	Negro	Negro
Peso de la pantalla:	40.5 kg *	53 kg *
Consumo de energía (operación):	Ver hoja de datos	
Consumo de energía (en espera):	8 W	8 W

## MODELO DE ALTO BRILLO

Alto brillo: ideal para uso en exteriores

Operación confiable en casi cualquier ambiente exterior



Cubierta segura para todas las conexiones

### Aspectos destacados:

- Certificación IP56
- Resistente a la temperatura de -30 ° C a +50 ° C
- Alto brillo: 2,500 cd / m2.
- Contraste: 5000: 1
- Tecnología SAMSUNG de alta calidad.
- Sensor de brillo automático
- Tiempo de funcionamiento 24/7 o función temporizador
- Cubierta robusta y protección contra el vandalismo.
- Cristal antirreflejos
- Sistema de refrigeración sin filtro y de bajo mantenimiento 5 Baja profundidad de la carcasa de solo 8,5 cm

★ NUEVA SERIE DE MODELOS

La información técnica detallada está disponible en: [www.solar-fox.com](http://www.solar-fox.com). El peso y el consumo de energía pueden variar según el modelo.



## Resumen funcional de la serie de modelos Solarfox

Las series de modelos Solarfox® están equipadas con diferentes funciones. La siguiente tabla muestra las diferencias entre las series de modelos.

INTERIOR	PROFESIONAL INTERIOR	PROFESIONAL EXTERIOR
<b>Serie SF-100</b>	<b>Serie SF-300</b>	<b>Serie SF-600</b>
5 plantillas de diapositivas	20 plantillas de diapositivas	20 plantillas de diapositivas
Máximo 10 diapositivas	Máximo 70 diapositivas	Máximo 70 diapositivas
-	Guarda las presentaciones de diapositivas (copia de seguridad)	Guarda las presentaciones de diapositivas (copia de seguridad)
Muestra el logotipo individual	Muestra el logotipo individual	Muestra el logotipo individual
Luz Foxdesigner	Luz Foxdesigner	Luz Foxdesigner
-	Animaciones gráficas / videos *	Animaciones gráficas / videos *
-	Zoom en la animación de fondo	Zoom en la animación de fondo
-	Campo de información con parámetros importantes	Campo de información con parámetros importantes
LAN / opcional Wi-Fi	LAN / Wi-Fi	LAN / Wi-Fi
Máximo 3 fuentes de datos **	Fuentes de datos ilimitadas **	Fuentes de datos ilimitadas **
Tiempo máx. de servicio: 10h/7	Tiempo máx. de servicio: 18h/7	Tiempo máx. de servicio: 24h/7

\* El hardware de las series SF-300 y SF-600 es técnicamente capaz de reproducir archivos de video o animaciones. Si desea mostrar videos como parte de una presentación de diapositivas con una pantalla Solarfox, puede ampliar la gestión en línea con un módulo de video adicional. Encontrará más información en nuestra lista de precios.

\*\* El precio de compra de cada pantalla Solarfox incluye una fuente de datos y una presentación de diapositivas. Si es necesario, se pueden reservar fuentes de datos adicionales de acuerdo con nuestra lista de precios.

# Opciones de pantalla

## Módulos estándar de una pantalla Solarfox

Los elementos de pantalla estándar de Solarfox suministrados incluyen todos los siguientes módulos de diapositivas.

No.	Módulo de diapositivas	Descripción	SF-100	SF-300	SF-600
1	Rendimiento total de potencia	Electricidad solar producida hasta ahora (medidor animado)		☑	☑
2	Rendimiento solar	Rendimiento actual, rendimiento diario, rendimiento mensual, anual y total	☑	☑	☑
3	Consumo eléctrico	Consumo de corriente; consumo diario, mensual, anual y total	☑	☑	☑
4	Evitación de CO <sub>2</sub> 1	Comparación de la cantidad de CO <sub>2</sub> con petróleo, gas y carbón	☑	☑	☑
5	Evitación de CO <sub>2</sub> 2	Comparación de la cantidad de CO <sub>2</sub> con la distancia recorrida en coche		☑	☑
6	Evitación de CO <sub>2</sub> 3	Comparación de la cantidad de CO <sub>2</sub> con un viaje alrededor del mundo en coche		☑	☑
7	Evitación de CO <sub>2</sub> 4	Comparación de la cantidad de CO <sub>2</sub> con la reforestación necesaria de árboles		☑	☑
8	Luz Foxdesigner	Adición de textos e imágenes individuales	☑	☑	☑
9	Pronóstico del tiempo	Datos meteorológicos actuales y pronóstico de 3 días	☑	☑	☑
10	Logotipo	Opcionalmente se puede insertar un logotipo en todas las diapositivas	☑	☑	☑
11	Imagen	Adición de imágenes y subtítulos individuales	☑	☑	☑
12	Energía ecológica 1	Número de hogares de 3 personas a los que se ha suministrado energía ecológica		☑	☑
13	Energía ecológica 2	Número de equipos eléctricos que pueden ser operados con energía ecológica		☑	☑
14	Energía solar	Energía solar total producida en una región específica (p. ej., Alemania)		☑	☑
15	Posición del sol	Visualización de la salida y puesta del sol		☑	☑
16	Feed RSS	Visualización automática de noticias a través de feed RSS		☑	☑
17	Panel de control	Toda la información y los datos de rendimiento en un vistazo (formato de baldosa)		☑	☑
18	Infobox	Cada pantalla contiene un infobox individual con datos importantes		☑	☑
19	Reloj	Visualización de la hora actual como cronógrafo o reloj digital		☑	☑

## Módulos adicionales disponibles

Los siguientes módulos de diapositivas pueden ser añadidos (también más tarde) mediante el pago de una pequeña cuota de activación.

No.	Módulo de diapositivas	Descripción	SF-100	SF-300	SF-600
20	Vídeo	Las secuencias de vídeo se pueden reproducir e integrar en la presentación de diapositivas.	✗	☆	☆
21	Youtube	Muestra secuencias de video de Youtube. (transmisión)	✗	☆	☆
22	Panorama de 360°	Muestra una vista panorámica de 360° con animación	✗	☆	☆
23	Foxdesigner PRO	Adición de textos e imágenes individuales - gama completa de funciones de Foxdesigner	(☆)	☆	☆
24	Variables	Visualice datos individuales y dinámicos (p. ej., rendimientos) en sus propios textos	✗	☆	☆
25	Tira de noticias	Tira de noticias para RSS o mensajes de texto individuales	✗	☆	☆
26	Twitter	Muestra los últimos tweets de una cuenta de Twitter.	☆	☆	☆
27	Visor de documentos	Muestra archivos PDF, Word y Excel (incluidos FTP y Google-Drive-Sync)	☆	☆	☆
28	Bienvenida a los visitantes	Muestra un saludo al cliente con su nombre, logotipo, número de habitación y hora.	☆	☆	☆
29	Sitio web externo	Muestra sitios y contenidos web externos	☆	☆	☆
30	Cuenta atrás	Cuenta atrás con fecha libremente seleccionable (p. ej. vacaciones/festivo/aperturas)	☆	☆	☆
31	Calendario/agenda	Muestra automáticamente los archivos del calendario de ICAL o los archivos del calendario de Google.	☆	☆	☆
32	Plan sustituto	Visualización del plan de sustitución del profesor (por ejemplo, interfaz con el UNTIS)	☆	☆	☆
33	Balance energético	Visualización del balance energético	☆	☆	☆
34	Balance energético	Visualización del presupuesto energético y la autarquía	☆	☆	☆
35	35 Comparación de sistemas	Visualización de diferentes sistemas fotovoltaicos / comparación de rendimiento	☆	☆	☆
36	Resumen de 3 días	Muestra el rendimiento energético o el consumo de energía de los últimos 3 días	☆	☆	☆
37	Previsión de producción	Muestra el rendimiento esperado en los siguientes 3 días como pronóstico	☆	☆	☆
38	La trayectoria del sol	Muestra la posición actual del sol en un mapa mundial	☆	☆	☆

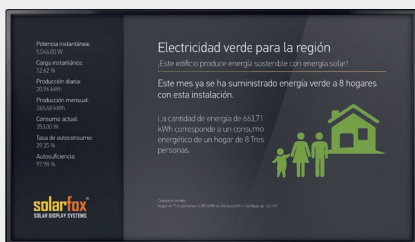
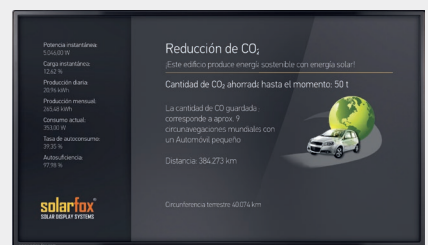
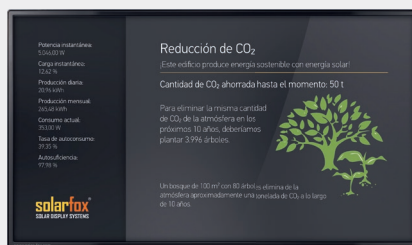
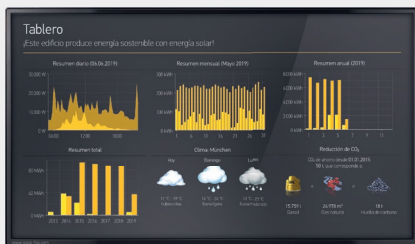
Leyenda: ☑ Incluido de serie ☆ Opcionalmente disponible en la tienda web (shop.solar-fox.de) ✗ No disponible para el modelo

# Usted decide el contenido

## una combinación perfecta en diseño y funcionalidad

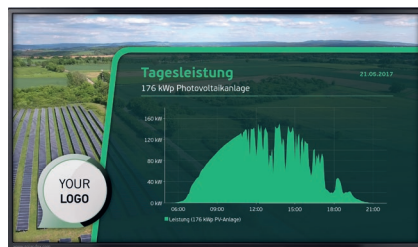
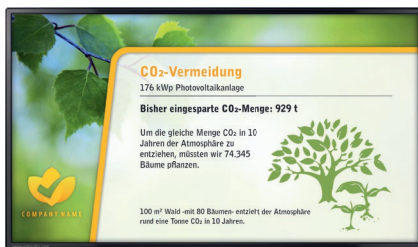
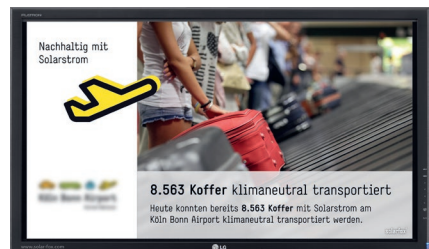
Cada pantalla Solarfox® incluye de serie un número específico de plantillas y gráficos predefinidos. Los usuarios pueden adoptarlos sin ningún cambio o adaptarlos a sus propias necesidades. Solarfox® desarrolla continuamente las

plantillas y presentaciones. De esta manera, puede ampliar su presentación de diapositivas de Solarfox® en cualquier momento y hacerla más atractiva con nuevos contenidos. A continuación puede encontrar algunos ejemplos de diseño.





# Esquema de diseño corporativo individual adaptable a todas las exigencias



Las pantallas Solarfox® son las herramientas de comunicación y sostenibilidad perfectas para el punto de venta. Los contenidos pueden ser ajustados de acuerdo a las directrices de Diseño Corporativo. De esta manera se pueden especificar

el logotipo, los colores, las fuentes y los gráficos. El sistema Solarfox® puede satisfacer casi todas las demandas y está disponible en los idiomas más importantes.

El diseño se puede ajustar con unos pocos clics.

**Infobox**  
Indique los parámetros del sistema que deben visualizarse en el cuadro de información.

**Encabezado y subtítulo**  
Ponga titulares y subtítulos individuales.

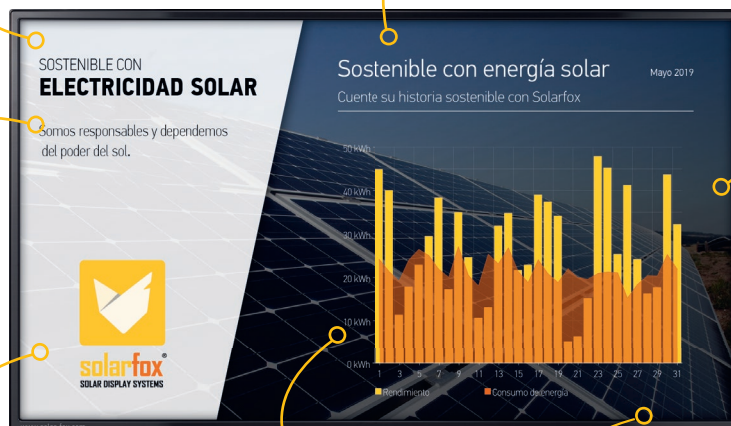
**Texto individual**  
Complemente las diapositivas con mensajes e información individuales.

**Esquema de coloración individual**  
Cambie y ajuste los colores de sus diapositivas cuando quiera.

**Logotipos y diseños**  
Coloque sus propios logotipos y diseños, que se muestran en cada diapositiva.

**Fuente de datos**  
Amplíe su conjunto de fuentes de datos en cualquier momento para visualizar, por ejemplo, más sistemas fotovoltaicos.

**Fondo**  
Suba sus propias imágenes de fondo. Por ejemplo: imágenes de plantas o fotos de un edificio.



# Áreas de aplicación increíblemente versátil

Además de la energía solar y otras energías renovables, las pantallas Solarfox® también pueden utilizarse para mostrar información específica. El usuario o el operador de pantalla puede decidir qué texto, imágenes y vídeos adicionales se van a mostrar. Es posible cambiar el contenido desde cualquier lugar con solo unos pocos clics.

Esto hace que las pantallas Solarfox® sean algo más que simples pantallas solares convencionales. Las funciones automatizadas y la amplia gama de aplicaciones garantizan un alto grado de atención.



## Flexible e individual

Las pantallas Solarfox® se pueden utilizar en diferentes áreas de aplicación. Todo el contenido puede ser adaptado para satisfacer las necesidades del operador con solo unos pocos clics. El operador puede entonces decidir qué contenido debe incluirse en la pantalla. Como resultado, la pantalla no solo

presenta datos de energía, sino que también funciona como un innovador tablero de anuncios. Esto aumenta el interés entre los espectadores. Los siguientes ejemplos de aplicación muestran cómo puede complementar la información sobre el rendimiento energético.

### Comunidades y consejos locales

Por ejemplo: Mensaje de bienvenida del alcalde, resumen de eventos, calendario de eventos, calendario de reuniones, ocupación de salas, actividades de protección del clima, etc.

### Escuelas y universidades

Por ejemplo: Visualización de planes de sustitución y cambios de sala, notas sobre eventos, menú del comedor, publicación de avisos importantes, avisos, etc.

### Empresas

Por ejemplo: Mensaje de bienvenida a los visitantes, presentación de la cartera de productos, película promocional, resumen de referencias, compromiso de sostenibilidad, ofertas actuales, etc.

### Sociedades y asociaciones

Por ejemplo: Anuncios de eventos, calendario de eventos, adquisición de socios y patrocinadores, solicitudes de donaciones, presentación de proyectos e inversiones en curso, etc.

### Iglesias y organizaciones benéficas

Por ejemplo: Avisos de eventos, calendario de eventos, noticias de la comunidad de la iglesia, llamamientos para donaciones, imágenes de eventos, etc.

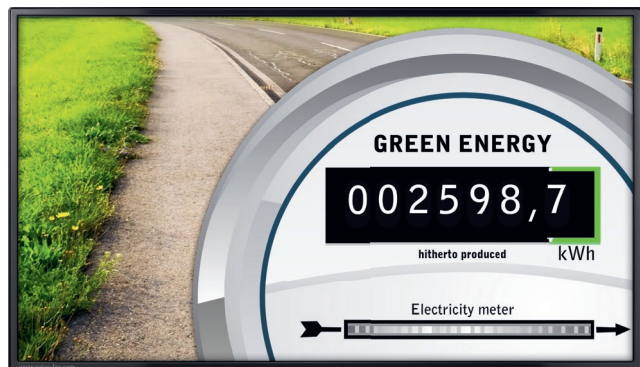
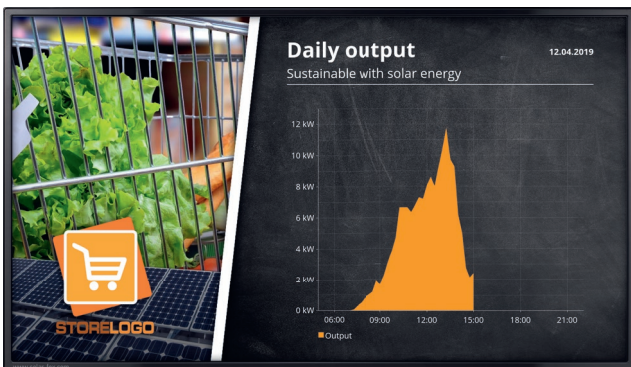
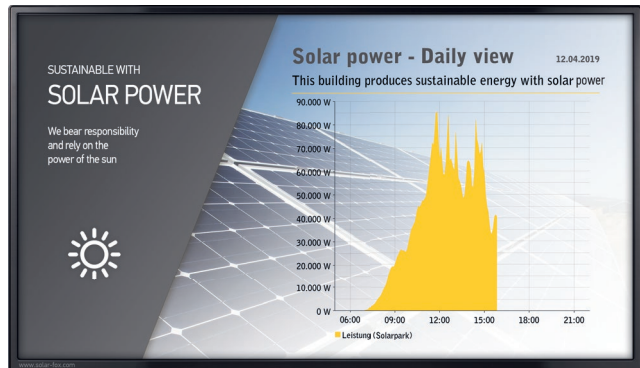
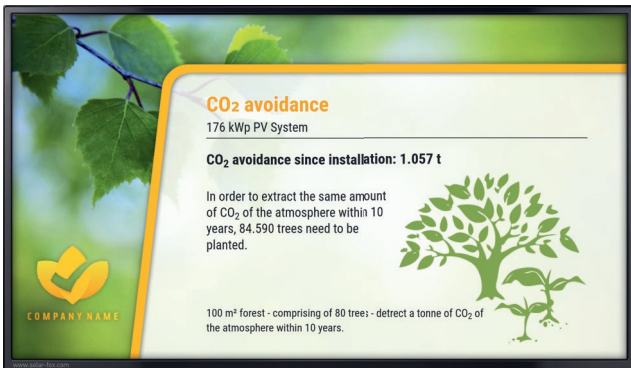
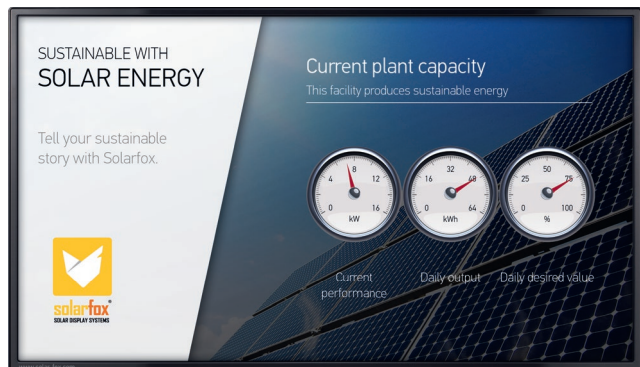
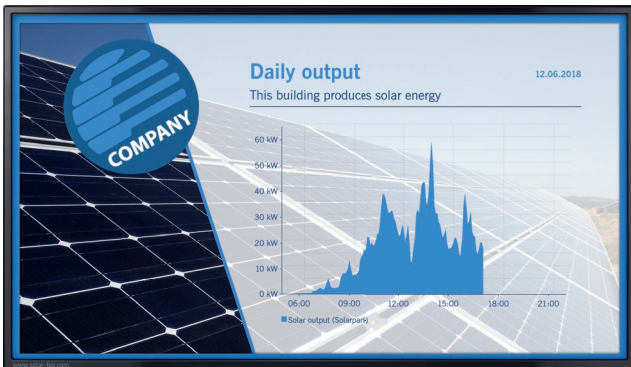
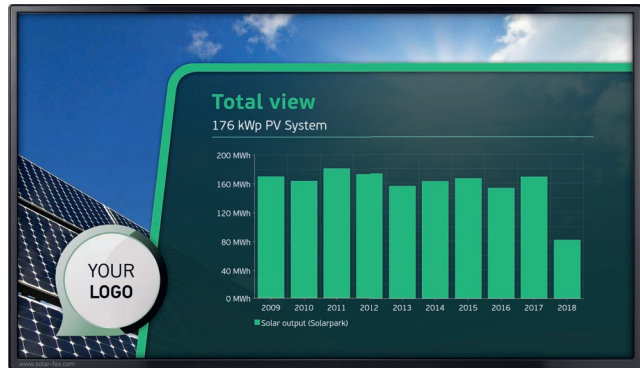
### Proveedores de energía

Por ejemplo: Mensaje de bienvenida a los visitantes, calendario de eventos, ocupación de las salas, presentación de las inversiones en generación de energía sostenible, avisos sobre tarifas de electricidad verde, etc.

# Una solución perfecta de CSR

Individual. Flexible. Atractivo.

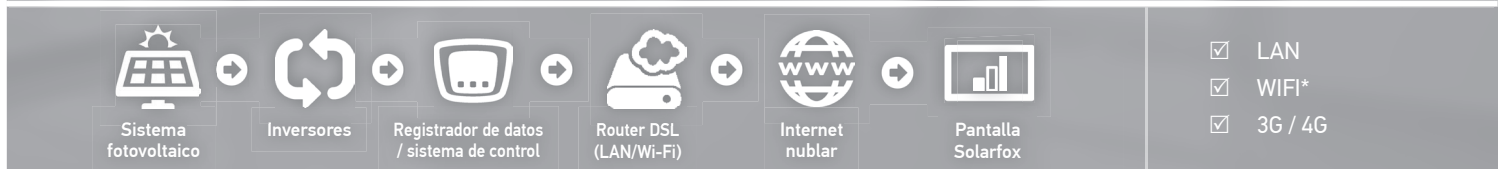
Déjese inspirar por los siguientes ejemplos de visualización de datos que comunican información interesante tanto con estilo como con sustancia. Solarfox® traduce los datos aburridos a formatos visuales impresionantes, adaptados a sus especificaciones de diseño individuales. (Las plantillas están disponibles en todos los idiomas comunes)



# COMUNICACIÓN FLEXIBLE

Intercambio de datos siguiendo el principio de la nube

\* Optional



Las pantallas Solarfox® pueden conectarse a casi cualquier sistema fotovoltaico. La transmisión de datos se realiza a través de Internet, lo que garantiza un alto grado de independencia de la ubicación. La ventaja es que no hay necesidad de cableado directo entre el sistema fotovoltaico y la pantalla. De esta manera, puede seleccionar de forma flexible una ubicación para la pantalla Solarfox®. El sistema Solarfox® es compatible con prácticamente todos los registradores de datos y sistemas de monitorización.



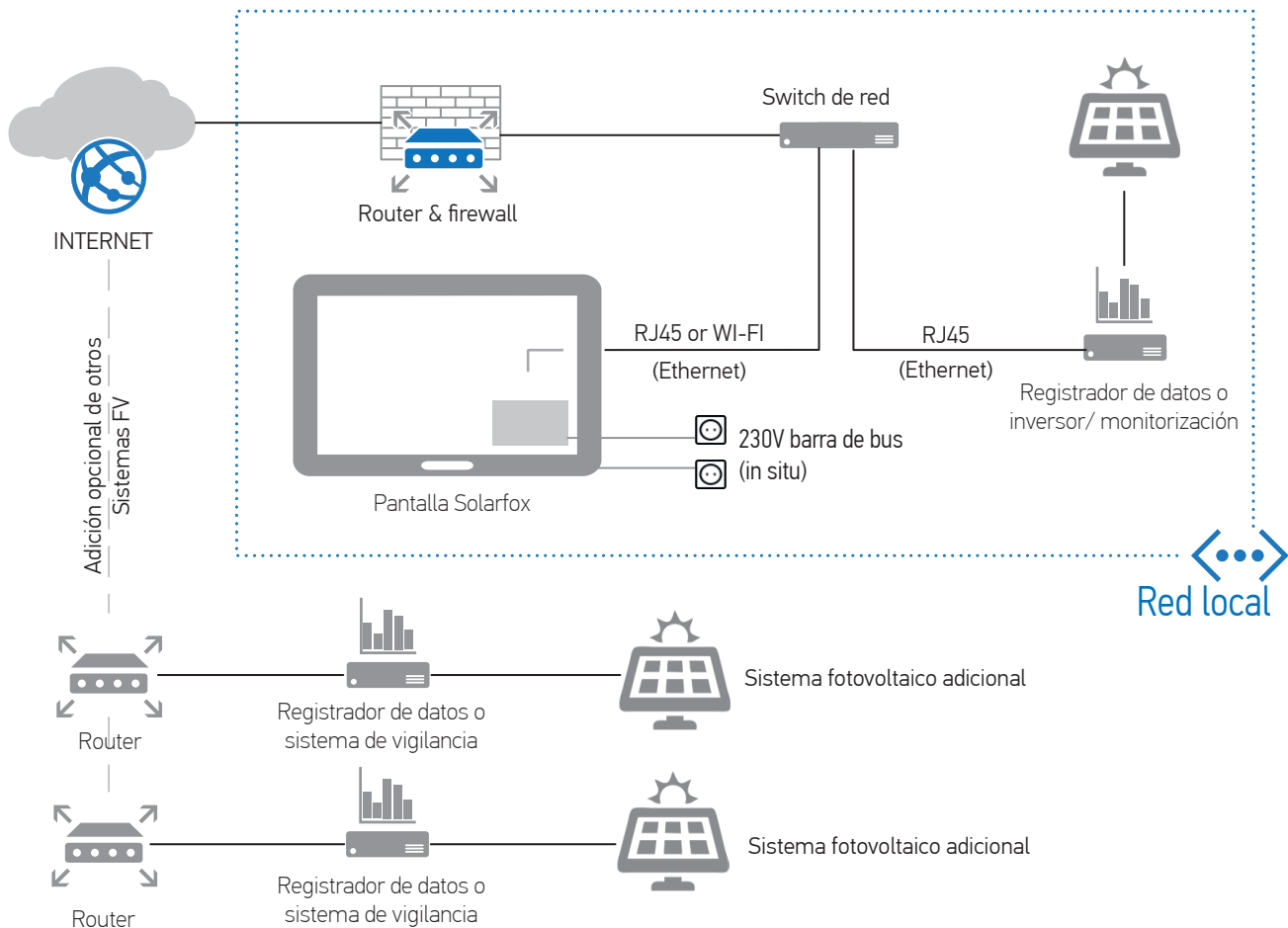
## Sistemas de monitorización FV

- |   |  |
|---|--|
| <input checked="" type="checkbox"/> ABB                 | <input checked="" type="checkbox"/> SMA  |
| <input checked="" type="checkbox"/> Advanced Energy     | <input checked="" type="checkbox"/> Smartblue  |
| <input checked="" type="checkbox"/> AS Solar            | <input checked="" type="checkbox"/> Smart-me   |
| <input checked="" type="checkbox"/> Autarco             | <input checked="" type="checkbox"/> Smart1   |
| <input checked="" type="checkbox"/> Benning             | <input checked="" type="checkbox"/> SolarEdge  |
| <input checked="" type="checkbox"/> be4energy           | <input checked="" type="checkbox"/> Solar-Log  |
| <input checked="" type="checkbox"/> Danfoss             | <input checked="" type="checkbox"/> SolarMax   |
| <input checked="" type="checkbox"/> E3DC                | <input checked="" type="checkbox"/> Solarworld   |
| <input checked="" type="checkbox"/> Ecodata / PowerDog  | <input checked="" type="checkbox"/> SONNEN   |
| <input checked="" type="checkbox"/> Enphase             | <input checked="" type="checkbox"/> Sunways  |
| <input checked="" type="checkbox"/> Enerserve           | <input checked="" type="checkbox"/> SynaptiQ / 3E  |
| <input checked="" type="checkbox"/> Ferroamp            | <input checked="" type="checkbox"/> Tigo   |
| <input checked="" type="checkbox"/> Fronius             | <input checked="" type="checkbox"/> Victron Energy   |
| <input checked="" type="checkbox"/> Ginlong / Solis     | <input checked="" type="checkbox"/> Wattwatchers   |
| <input checked="" type="checkbox"/> GoodWe              | <input checked="" type="checkbox"/> Zerversolar  |
| <input checked="" type="checkbox"/> Green Power Monitor |  |
| <input checked="" type="checkbox"/> Growatt             | <b>Almacenamiento de energía</b>   |
| <input checked="" type="checkbox"/> Huawei              | <input checked="" type="checkbox"/> E3/DC  |
| <input checked="" type="checkbox"/> IBC Solar           | <input checked="" type="checkbox"/> SONNEN   |
| <input checked="" type="checkbox"/> Inaccess            | <input checked="" type="checkbox"/> SMA Sunny Island   |
| <input checked="" type="checkbox"/> Ingeteam            |  |
| <input checked="" type="checkbox"/> Kaco New Energy     | <b>Bomba de calor / CHP</b>  |
| <input checked="" type="checkbox"/> Kostal              | <input checked="" type="checkbox"/> S <sub>0</sub> Impuls / Solar-Log  |
| <input checked="" type="checkbox"/> Mage Securetec      |  |
| <input checked="" type="checkbox"/> Meier-NT            | <b>Energía eólica</b>  |
| <input checked="" type="checkbox"/> Meteocontrol        | <input checked="" type="checkbox"/> Windenergie-Online   |
| <input checked="" type="checkbox"/> PV Output           | <input checked="" type="checkbox"/> Greenbyte Breeze   |
| <input checked="" type="checkbox"/> QOS Energy          |  |
| <input checked="" type="checkbox"/> REFU sol / REFUlog  | <b>Interfaz individual</b>   |
| <input checked="" type="checkbox"/> Relatio             | Si desea conectar un sistema que no está en la lista, póngase en contacto con Solarfox: <a href="mailto:support@solar-fox.com">support@solar-fox.com</a> |
| <input checked="" type="checkbox"/> SAJ                 |  |
| <input checked="" type="checkbox"/> Schüco Sunalyzer    |  |
| <input checked="" type="checkbox"/> Skytron             |  |

Puede encontrar información detallada para planificadores y administradores de TI aquí: <https://www.solar-fox.com/en/tenders-and-planning.html>

# COMUNICACIÓN DE DATOS

## Plan de vinculación para una pantalla Solarfox® (ejemplo)



### Comunicación de datos entre el sistema fotovoltaico y la Pantalla Solarfox

1. El sistema fotovoltaico produce corriente continua.
2. El inversor lo convierte en CA y envía los datos de producción a un registrador de datos. (p. ej. Solar-Log o Meteocontrol Weblog) o directamente a un portal de monitorización (p. ej. SMA Sunnyportal o Fronius).
3. El registrador de datos o el inversor envía datos a Internet (por ejemplo, a través de la conexión al router). De este modo, los datos se envían a un portal y a un servidor FTP.
4. El servidor web Solarfox® accede a los datos y genera una presentación de diapositivas, que se puede configurar a través de un navegador web.
5. La pantalla Solarfox® obtiene estos datos de Internet y posteriormente muestra los datos visualmente atractivos en una presentación de diapositivas.

### Visualización opcional de varios sistemas

Las pantallas Solarfox® pueden mostrar los datos obtenidos de diferentes sistemas fotovoltaicos o de energías renovables. Los datos obtenidos pueden ser acumulados o visualizados por separado por cada sistema, independientemente del fabricante. Un caso típico de uso es la visualización de varios sistemas fotovoltaicos acumulados en una ubicación principal de una empresa y la visualización de sistemas individuales en sus respectivas ubicaciones.

# Innovador tablón de anuncios



## Cómoda gestión en línea a través de un navegador web



Las pantallas Solarfox® disponen de un controlador de ordenador integrado y están diseñadas para un funcionamiento a largo plazo. Todos los componentes de software se instalan y configuran en el momento de la entrega. La pantalla Solarfox® se

puede montar fácilmente en la pared o en el techo. Lo único que tiene que hacer es conectar la pantalla a Internet (LAN/Wi-Fi). Esto le permite editar cómodamente todo el contenido en línea. Todo lo que necesita es un navegador web.



## Flexible y adaptable en todo momento

Todo el contenido de la pantalla se presenta consecutivamente en un bucle o presentación de diapositivas. Puede cambiar y ajustar el orden del texto y las imágenes, así como la duración de la visualización en cualquier momento. También puede subir sus propias imágenes. Todas las imágenes se recortan automáticamente para ajustarse al formato de salida de la pantalla. Una función de vista previa le muestra el resultado. Es posible integrar las notificaciones digitales

en momentos específicos. Para ello, simplemente introduzca la hora deseada en la plataforma de gestión en línea. También es posible mostrar información importante en una tira de noticias. Puede adaptar la forma en que se presenta el contenido en la pantalla para que cumpla con sus especificaciones de diseño. Se proporciona una gama de plantillas de diseño diferentes. Puede registrarse para una demostración gratuita en nuestra página web:

[www.solar-fox.com/demoaccount](http://www.solar-fox.com/demoaccount)



# Innovador tablón de anuncios

## Proporcione información de forma rápida y sencilla

Solarfox® ha ampliado progresivamente el alcance funcional de sus sistemas en los últimos años. Como resultado, se han tenido en cuenta muchas peticiones y necesidades de los clientes durante el desarrollo. La innovadora función del tablón de anuncios es cada vez más importante. En muchas aplicaciones, la pantalla actúa como un medio de comunicación

para notificaciones digitales de todo tipo, ya sea una oficina de ciudadanos en una autoridad municipal, el área de entrada de una escuela o el vestíbulo de una empresa. La pantalla Solarfox® es una plataforma ideal para avisos digitales e información importante para visitantes e invitados.

## Resumen de las funciones clave

### Manejo sencillo e intuitivo

Se ha tenido cuidado para asegurar que todos los componentes del software sean fáciles de usar. De esta manera, es posible utilizar el software Solarfox sin necesidad de una formación exhaustiva. Las funciones son autoexplicativas e intuitivas.

### Notificaciones digitales (PDF, etc.)

El sistema es especialmente adecuado para las notificaciones digitales. Simplemente integre su propio texto, imágenes, PDF, archivos de Office o sitios web. Toda la información se puede reproducir en un bucle.

### Otras funciones y características:

El sistema Solarfox® se amplía y desarrolla continuamente. A continuación le presentamos una selección de las funciones que se ofrecen:

- Gestión de usuarios con sistema de derechos y roles
- Acceso a través de un navegador Web independientemente de la ubicación del usuario
- Diseños individuales y adaptación a su diseño corporativo
- Plantillas para diferentes grupos de usuarios
- Encriptación SSL de todos los datos
- Función de tira de noticias en la parte inferior de la pantalla (opcional)
- Recuperación de datos a través de FTP, HTTP o Google Drive (opcional)
- Sincronización automática a través de Google Drive (opcional)
- Visualización de archivos de Google Calendar y Outlook/ical (opcional)

### Añada su propio texto e imágenes

Solo tiene que subir su propio texto e imágenes. Puede determinar cómo se representan, su posición y cuándo se muestra la información.

### Visualización controlada por tiempo

Si desea visualizar información específica a una hora determinada o si la información solo debe ser visible durante un tiempo limitado, puede especificar las opciones necesarias en la plataforma de gestión online.



#### Sincronización de archivos cómoda y automática a través de Google Drive

Al aprovechar la opción de conectarse al sistema en la nube de Google Drive, puede actualizar automáticamente los datos y el contenido de la pantalla. De esta manera, puede editar documentos de Word y Excel y almacenarlos en la unidad de Google. La pantalla de Solarfox acepta los cambios automáticamente y muestra la versión más actualizada en la pantalla.

# Foxdesigner PRO

## diseñe su propio contenido

El nuevo Foxdesigner revela una variedad de funciones y ofrece una amplia gama de diseños individuales. Con unos pocos clics puede añadir sus propios textos e imágenes a la pantalla de Solarfox®. También se pueden configurar fácilmente animaciones y contenido dinámico. Se puede añadir contenido como imágenes

y textos a la pantalla con solo unos pocos clics. El uso es sencillo y las funciones se pueden utilizar de forma intuitiva, un navegador web es suficiente.

### descubra sus opciones:

- Inserte textos, imágenes y logotipos propios
- Ajuste de la imagen de fondo
- Incorporación de sitios web externos o páginas HTML
- Incorporación de fuentes RSS
- Posicionamiento automático de los elementos
- Adición de diferentes iconos y formas (Clip-Arts)
- Tira de noticias para mostrar noticias actuales
- Agregue un reloj analógico o digital
- Agrupación de elementos y objetos
- Visualización de variables de datos / datos de rendimiento

#### Funciones versátiles

Muestra sus propios textos, imágenes, archivos PDF, así como archivos de oficina o sitios web.

#### Fácil de operar

Todas las funciones son autoexplicativas y ofrecen posibilidades de creatividad.

#### Contenido individual

El diseño y el contenido del mensaje se pueden cambiar en cualquier momento.





**Presentación de diapositivas estándar**  
(Vista con temporización desactivada)



Por la mañana (por ejemplo, 8-9 AM)



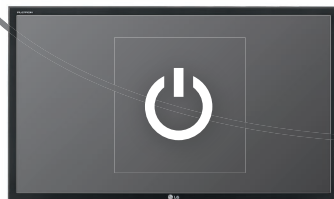
Independientemente de si se trata de un mensaje de bienvenida, un menú o un plan de sustitución, usted decide cuándo aparece el contenido en la pantalla.

a la hora del almuerzo (por ejemplo, a la 1 PM)



Dependiendo de la aplicación, es posible integrar diferentes información en momentos específicos.

Circuito nocturno



Puede apagar el aparato por la noche con un temporizador para ahorrar energía.

Tarde (por ejemplo, 5 PM)



**Simplemente cambie el contenido e intérgrelo en un momento específico**

Puede diseñar todo el contenido de la pantalla según sus necesidades individuales y especificar un período de visualización adecuado. De este modo, puede especificar un rango de puntos destacados en la pantalla. La pantalla cambia automáticamente en

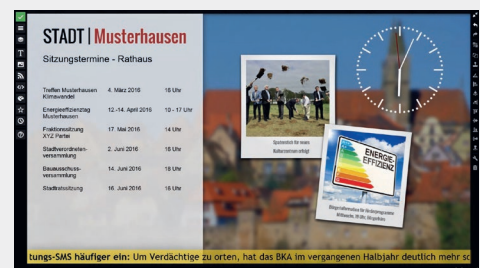
el momento deseado. Esto le permite adaptar toda la secuencia a sus actividades diarias. También puede especificar las horas de encendido y apagado de este modo. Como resultado, usted ahorra en costes de energía cuando está cerrado el edificio.

Foxdesigner convierte cada pantalla Solarfox® en un „tablón de anuncios innovador“.

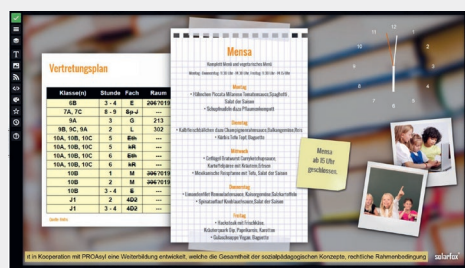
Las imágenes son ejemplos del amplio campo de aplicación de las pantallas y de los diversos ámbitos de aplicación. El usuario puede decidir en cualquier momento qué contenido y en qué forma desea que se muestre en la pantalla.



Ejemplo 1: innovador tablón de anuncios en una biblioteca



Ejemplo 2: innovador tablón de anuncios en un ayuntamiento



Ejemplo 3: innovador tablón de anuncios en una escuela



Ejemplo 4: innovador tablón de anuncios en una cafetería

## Videos y Animaciones

un gran cine para su instalación FV

Con la introducción de la nueva serie SF-300, usted tiene la posibilidad de mostrar videos de fondo y animaciones. En el fondo, por ejemplo, se muestra una fotografía aérea y los datos se muestran simultáneamente en una parte de la imagen.

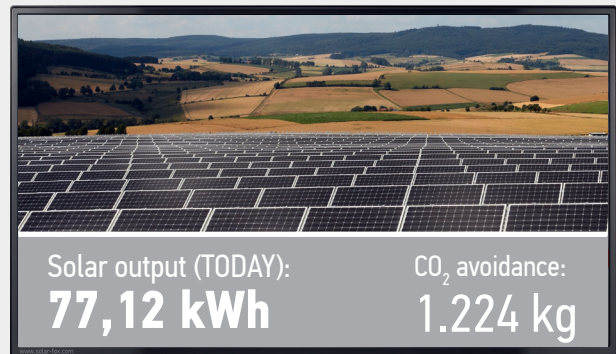


[www.solar-fox.com/video](http://www.solar-fox.com/video)

## Vista panorámica de 360°

grandioso

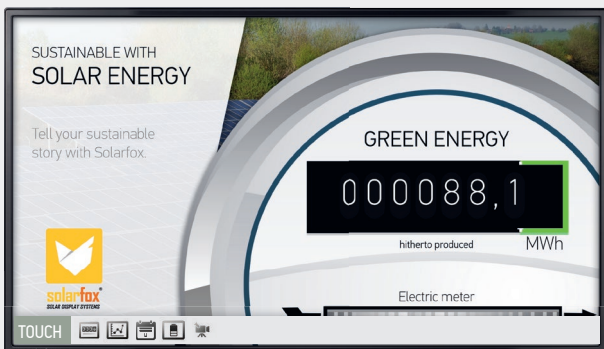
Con una cámara 3D de alta resolución de Panomax, ahora también puede integrar espectaculares animaciones de 360° en su presentación de diapositivas Solarfox®. El sistema de cámara actualiza la imagen de 360° cada 15 minutos y Solarfox® la inserta en su presentación de diapositivas solares.



[www.solar-fox.com/panorama](http://www.solar-fox.com/panorama)

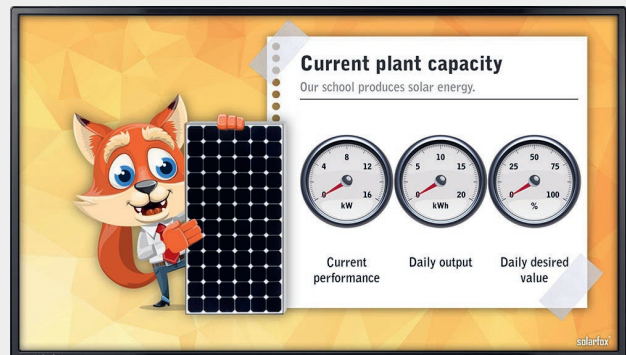
## Solarfox® SF-300 Táctil

Solarfox® también ofrece una versión táctil para el SF-300. De este modo, es posible manejar una pantalla en modo de presentación o llamar selectivamente determinados contenidos mediante la función táctil. El pie de página de la pantalla muestra u oculta varios iconos que pueden utilizarse para la navegación.



## Presentación apropiada para la edad

Solarfox® ofrece una presentación adaptada a la edad de los niños y jóvenes. Se puede utilizar en escuelas o guarderías. El contenido no solo muestra a los jóvenes cómo funcionan las energías renovables, sino también cómo pueden ahorrar energía y contribuir a la protección del clima.



# Paquetes

## Ofrecemos paquetes adicionales completos para grupos de usuarios seleccionados

Solarfox® ofrece paquetes adicionales opcionales para todas sus pantallas. Esto incluye funciones de software que pueden activarse y habilitarse en cualquier momento. Los paquetes contienen información adicional, módulos y funciones hasta cierto punto. Ofrecen un claro valor añadido a los grupos de usuarios correspondientes. Para obtener información detallada, visite [www.solar-fox.com](http://www.solar-fox.com).



### Paquete comunitario Solarfox®

Al aprovechar el paquete comunitario, la pantalla puede utilizarse como un sistema de información central para el ciudadano. Cuando se utiliza en agencias o autoridades, la pantalla también actúa como un punto de información central y ayuda a los ciudadanos a orientarse rápidamente. La dirección también puede utilizar la pantalla para anuncios y avisos digitales. El paquete contiene tres módulos adicionales clave: visor de documentos, tira de noticias y sitio web externo (para integrar contenido individual).



### Paquete escolar Solarfox® y paquete escolar plus

El paquete escolar permite explicar a los alumnos el cambio climático y las energías renovables de una manera fácil de entender. Al mismo tiempo, la pantalla actúa como un innovador tablón de anuncios que muestra información actualizada de la escuela o el plan de sustitución del maestro. Existe una conexión automática con programas informáticos escolares bien conocidos, como el UNTIS. El paquete contiene los siguientes módulos adicionales: plan de sustitución, sitio web externo y tira de noticias. El paquete escolar plus incluye el módulo de visualización de documentos. El paquete escolar plus es generalmente adecuado para escuelas secundarias.



### Paquete Solarfox® Premium

El paquete premium está dirigido a una amplia gama de usuarios y ofrece una combinación de diferentes módulos adicionales a un precio reducido. Contiene los siguientes módulos: visor de documentos, mensaje de bienvenida a los visitantes y sitio web externo. Si usted cree que las funciones del innovador tablón de anuncios son importantes, entonces este paquete es imprescindible. Es particularmente adecuado para empresas, hoteles, instalaciones turísticas, cooperativas de energía ciudadana, servicios públicos, bancos, iglesias, sociedades y muchos otros grupos de usuarios.



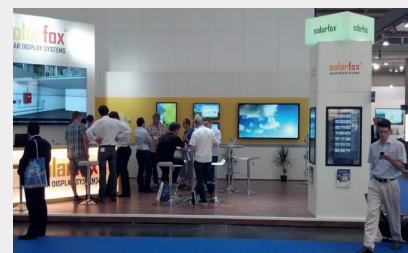
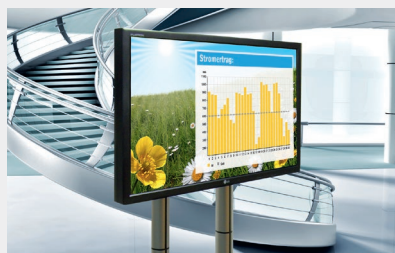
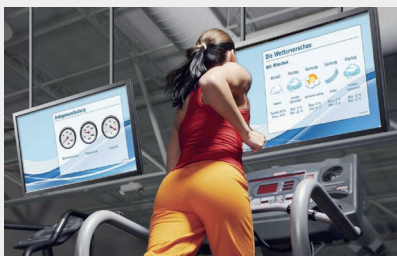
### Paquete Solarfox® Webpublic

Con el paquete Solarfox® Webpublic es posible integrar su presentación de diapositivas en el sitio web de una empresa. Esto hace posible que todo el contenido de la presentación de diapositivas de la pantalla sea accesible a través de Internet. Puede especificar y adaptar individualmente el tamaño deseado de la pantalla. Al acceder a la página web, la presentación de diapositivas comienza en la secuencia deseada. Es sencillo integrar la presentación de diapositivas Webpublic en cualquier sitio web existente. Esto no requiere ningún conocimiento especial de programación.

# Su mensaje en el centro de atención

Solarfox® ofrece un diseño atractivo y contemporáneo que se puede adaptar a sus necesidades individuales en cualquier momento. Las pantallas se pueden instalar de forma flexible en la pared o en el techo o mediante un soporte. El marco exterior estrecho y los materiales atractivos ofrecen un acabado

de alta calidad. Las pantallas Solarfox® se pueden instalar en unos pocos pasos sencillos. El lugar de instalación requiere una fuente de alimentación y una conexión a Internet. La comunicación de datos se realiza a través de Ethernet (LAN/Wi-Fi) o conexión móvil (UMTS/3G).





# Referencias

## centro de atención

Muchas empresas y comunidades de renombre confían en las soluciones Solarfox®. En la siguiente lista encontrará una pequeña selección de nuestras referencias en los países de habla alemana.

Con mucho gusto le proporcionaremos una lista de referencias más completa o regional si así lo solicita.

### Empresas

- |                 |                 |                          |                           |
|-----------------|-----------------|--------------------------|---------------------------|
| ■ Volkswagen AG | ■ Renault       | ■ Hofer KG               | ■ Hamburger Hafen         |
| ■ Porsche AG    | ■ IKEA          | ■ Penny, Billa, Merkur   | ■ Weleda AG               |
| ■ Daimler AG    | ■ MediaMarkt    | ■ RWE AG                 | ■ BayWA r.e.              |
| ■ Audi AG       | ■ Möbel Höffner | ■ E.ON SE                | ■ Goldbeck                |
| ■ BMW AG        | ■ EDEKA         | ■ RheinEnergie AG        | ■ Appenzeller             |
| ■ John Deere    | ■ REWE          | ■ EWE Energie AG         | ■ BKB Basler Kantonalbank |
| ■ Honda Germany | ■ Aldi Süd      | ■ BOSCH Thermotechnik AG | ■ etc.                    |

### Comunidades

- |                         |                     |                         |  |
|-------------------------|---------------------|-------------------------|--|
| ■ City of Hamburg       | ■ City of Wolfsburg | ■ City of Dietikon      | ■ District of Harburg                              |
| ■ City of Frankfurt     | ■ City of Oldenburg | ■ City of Pforzheim     | ■ Municipality of Davos                            |
| ■ City of Karlsruhe     | ■ City of Stuttgart | ■ District of Lauenburg | ■ And many other cities, districts and communities |
| ■ City of Aschaffenburg | ■ City of Landshut  | ■ District of Simmern   |  |

### Otros

- |  |   |
|--|---|
| ■ Office of the Federal Chancellor (Angela Merkel)         | ■ Fußball-Verband Mittelrhein e.V.          |
| ■ World Economic Forum Davos                               | ■ Bürgerenergie RheinMain eG                |
| ■ Southern African-German Chamber of Commerce and Industry | ■ Mittelhessische Energiegenossenschaft eG  |
| ■ German Embassy Kiev                                      | ■ Ökumenische Energiegenossenschaft Horb eG |
| ■ VfB Stuttgart, FC Basel                                  | ■ Heidelberger Energiegenossenschaft eG     |



## Licitaciones y planificación

información para planificadores eléctricos y oficinas de ingeniería

Solarfox® ofrece información adicional a los planificadores eléctricos y a las oficinas de ingeniería. Los documentos son adecuados como modelos para textos de licitaciones y están disponibles como documentos en formato Word. Al mismo tiempo, los comerciantes especializados pueden utilizar las plantillas de texto como textos de oferta. En nuestra área de servicio encon-

traré información detallada sobre la planificación y la instalación de pantallas Solarfox®. Los documentos contienen información sobre los requisitos técnicos, las instrucciones de instalación y las dimensiones exactas de todos los modelos.

Por favor visite [www.solar-fox.com/en/tenders-and-planning.html](http://www.solar-fox.com/en/tenders-and-planning.html)

### CUENTA DE PRUEBA DE SOLARFOX®

Cree ahora una cuenta de prueba gratuita de Solarfox® y compruebe la funcionalidad de nuestro software sin compromiso. En la cuenta de prueba, todas las funciones y módulos adicionales están disponibles.

[www.solar-fox.com/trialaccount](http://www.solar-fox.com/trialaccount)



# Fácil instalación

## pasos sencillos para la puesta en marcha

Uno de los aspectos más importantes de cualquier producto es la usabilidad. En Solarfox®, nos centramos en los componentes básicos de la usabilidad, es decir, la capacidad de aprendizaje, la eficiencia, la memorabilidad, la prevención de errores y el aumento del nivel de satisfacción de cualquier producto.



### Fácil instalación

Instalación Plug & Play: Todos los accesorios, tales como soportes de pared y cables, están incluidos en la entrega estándar. Solo se necesitan las clavijas y los tornillos adecuados.



### Uso independiente de la ubicación

Solo necesita una conexión a Internet a través de LAN (ethernet) o WI-Fi. Alternativamente, también es posible una conexión a un router inalámbrico (3G/4G).



### Asistente de configuración fácil

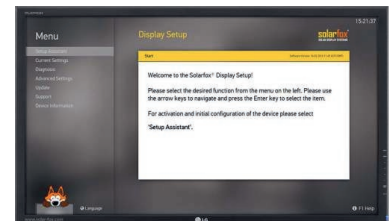
La configuración inicial de la pantalla se realiza a través de un teclado USB estándar en menos de 5 minutos. Un asistente de configuración le ayudará en todo momento.



## CONFIGURACIÓN DE PANTALLA

Al recibir su paquete de pantalla, puede registrar el dispositivo en nuestro sitio web. Recibirá automáticamente la información de inicio de sesión por correo electrónico.

En el siguiente paso se accede al cómodo asistente de configuración del dispositivo Solarfox®. Se le guiará paso a paso a través de la configuración del dispositivo. Solo tiene que introducir la configuración de la red local y el código de visualización y la contraseña.



Después de desconectar el teclado USB, se inicia automáticamente la presentación de diapositivas de Solarfox®.

Con nuestra cómoda gestión online, solo necesita un navegador web para configurar y adaptar su contenido.

# Tutoriales y soporte en línea

## Fácil instalación

Le ofrecemos un tutorial paso a paso que le guiará a través de la herramienta de gestión en línea.

## Equipo de soporte

Puede ponerse en contacto con nuestro equipo de soporte por teléfono, correo electrónico o chat en línea. Nuestro equipo de soporte está a su disposición de lunes a viernes de 8.00 a 17.00 horas (CET).

<https://www.solar-fox.com/support>



## ¿Por qué? Somos sinónimo de calidad. Servicio. Innovación

Como empresa joven e innovadora, SOLEDOS GmbH confía en la experiencia, la tecnología fiable y los servicios profesionales. Nuestro éxito se basa en los productos innovadores y de alta calidad de Solarfox®. Por eso optimizamos y desarrollamos continuamente la calidad de nuestros productos Solarfox®. Solo hacemos promesas que podemos cumplir. Para nosotros, la transparencia, la fiabilidad y el apoyo de expertos son los pilares de una relación exitosa con el cliente.

### Distribuidores en Europa:

#### Solarfox® - España

Krannich Solar - Avda. Alquería de Moret, 39, 46210 Picanya (Valencia)  
Tel. +34 961 594 668 - Email: spain@solar-fox.com

#### Solarfox® - United Kingdom

Krannich Solar Ltd. - Unit 49 Suttons Business Park - Suttons Park Avenue Reading RG6 1AZ - UK.  
Tel. +44 (0) 118 966 8282 Email: uk@solar-fox.com

#### Solarfox® - France

Sundays Data Systems - 66, rue Jacques Mugnier - F-68200 Mulhouse  
Tél. +33 (0) 97 7909708 - Email: france@solar-fox.com

#### Solarfox® - Italia

PV Energy GmbH srl - Traminerstr. 4a - I-39040 Auer  
Tel. +39 (0) 471 631032 - Email: italy@solar-fox.com

#### Solarfox® - Portugal

Krannich Solar - Av. Santiago, 278 4520-470 Rio Meão  
Tel. +351 256 109 139 - Email: portugal@solar-fox.com

#### Solarfox® - Switzerland

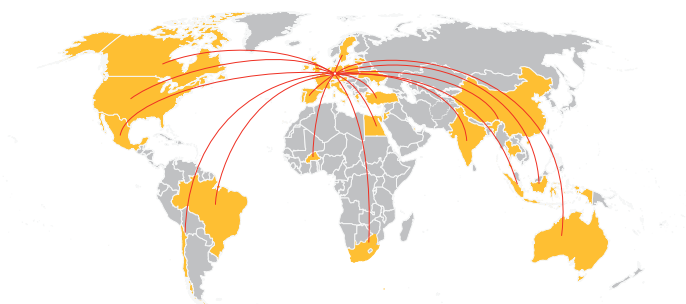
NOVAGRID AG - Klosterstraße 42 - CH-5430 Wettingen  
Tel. +41 (0) 56 535 53 46 - Email: switzerland@solar-fox.com

#### Solarfox® - Benelux - Email: benelux@solar-fox.com

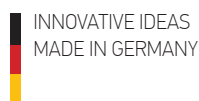
BOELIT BVBA -Boelehoef 20 - 3910 Neerpelt (BE)  
Tel. +32 (0) 497 / 4415 17

KLEVENTA Solar B.V. - Newtonstraat 10 - 7131 Lichtenvoorde (NL)  
Tel. +31 (0)544-375814

Mijn Energiefabriek Denemarkenweg 5 - 7772 TD Hardenberg (NL)  
Tel. +31 (0) 5 23 - 27 22 78



Las pantallas Solarfox® se utilizan en todo el mundo.  
Para más socios de ventas, por favor visite: [www.solar-fox.com](http://www.solar-fox.com)



SOLEDOS GmbH  
Karl-Groß-Str. 3  
D-63584 Gründau - GERMANY

Tel.: 0049 - 60 58 - 91 63 8 - 10  
Fax: 0049 - 60 58 - 91 63 8 - 29

Email : [info@solar-fox.com](mailto:info@solar-fox.com)

Página web : [www.solar-fox.com](http://www.solar-fox.com)